

Recours aux urgences pour intoxication éthylque aiguë en France en 2011

A.L Perrine, AE. Develay

Institut de Veille Sanitaire

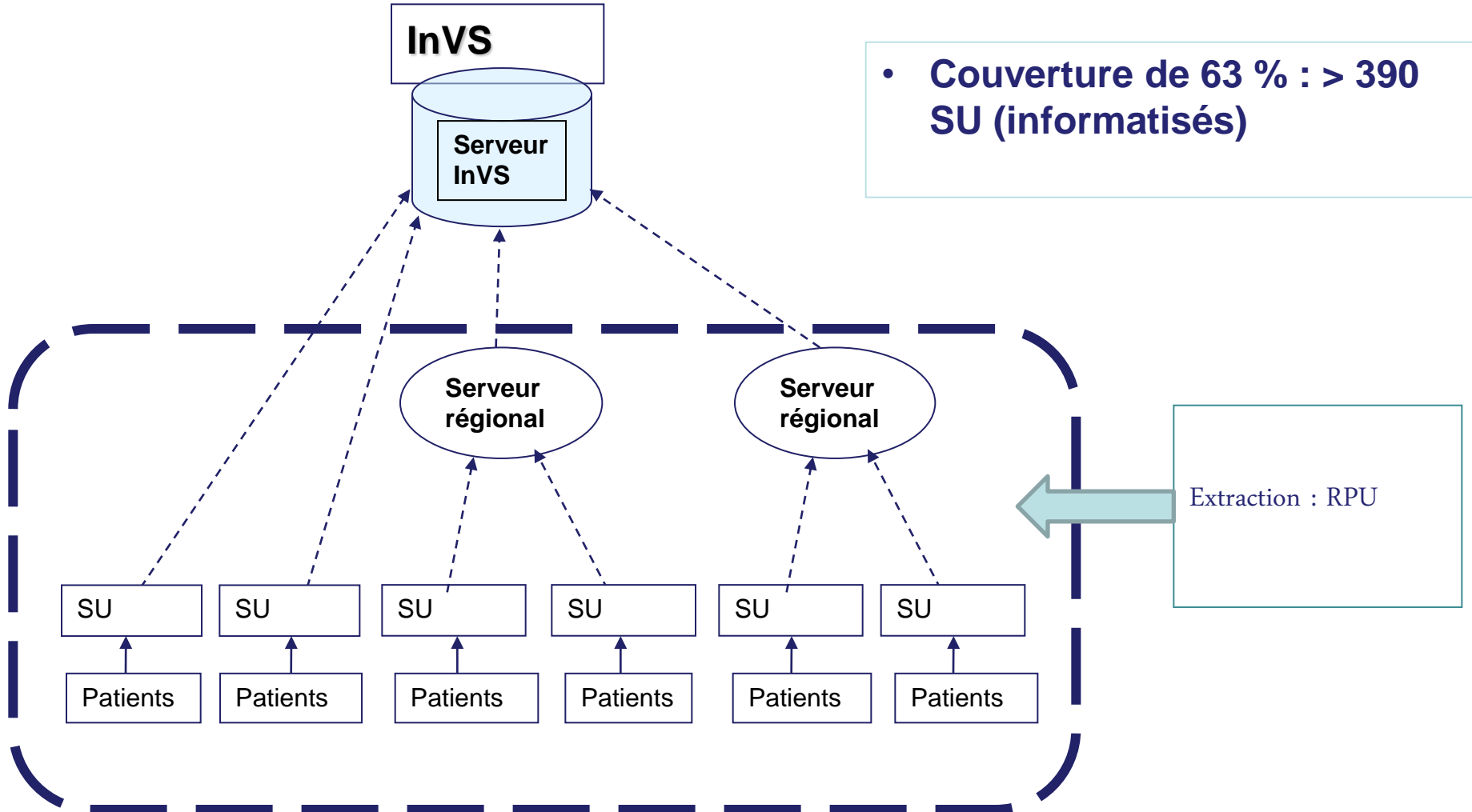
Ve CONGRÈS INTERNATIONAL D'ÉPIDÉMIOLOGIE ADEL/ÉPITER, Bruxelles 2012

Introduction

- L'alcool
 - Seconde cause de mortalité évitable en France (35 000 décès selon le Cépi-DC)
 - Binge drinking ⇨ Intoxication éthylique aiguë
 - Facteur de risque avéré de morts violentes accidentelles ou intentionnelles secondaires
 - Passages aux urgences pour IAE
 - Des données de consommation disponibles (Inpes, OFDT) ⇨ Peu (pas) de données sur les conséquences (IEA)
- ➔ Objectif :
- Analyser les recours aux urgences hospitalières pour IAE à partir du dispositif de surveillance national (Oscour)
 - à terme disposer d'un set d'indicateurs de morbidité concernant les effets de l'alcool sur la santé.

Le Dispositif Oscour

Organisation de la Surveillance Coordonnée des Urgences

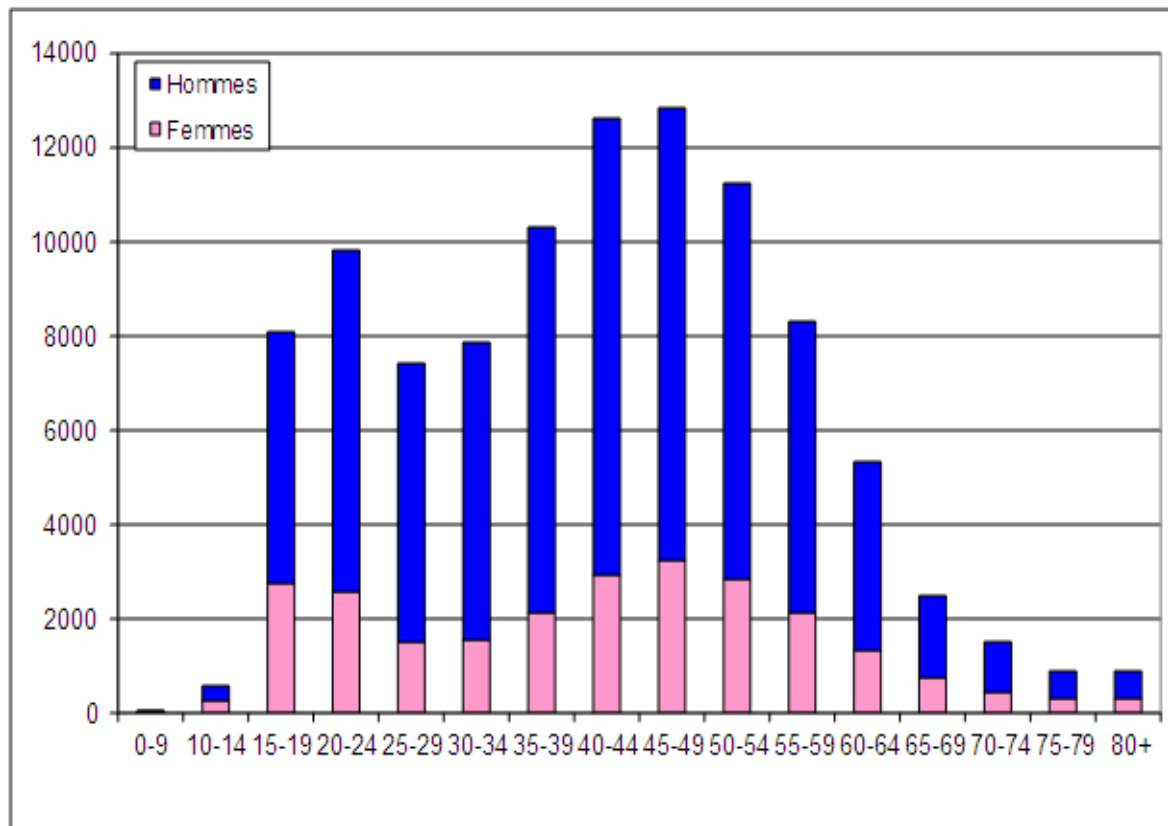


Méthode

- Sélection de tous les résumés de passage aux urgences, concernant une Intoxication éthylique aigue
- Année 2011
- CIM10: F10.0 en diagnostic principal ou associé
- Résumé de passage aux urgences (RPU)
Service de l'établissement, Commune de résidence du patient, date de naissance, sexe, date et heure d'entrée et sortie, mode d'entrée et de sortie, transport, diagnostic principal (SFMU) , diagnostics associés (SFMU), gravité, orientation
- Analyses descriptives
 - Caractéristiques des passages pour IEA
 - Variations temporelles (année, mois, semaine)
 - Avec un focus chez les jeunes de 13 à 27 ans

Description des passages aux urgences pour IEA en 2011

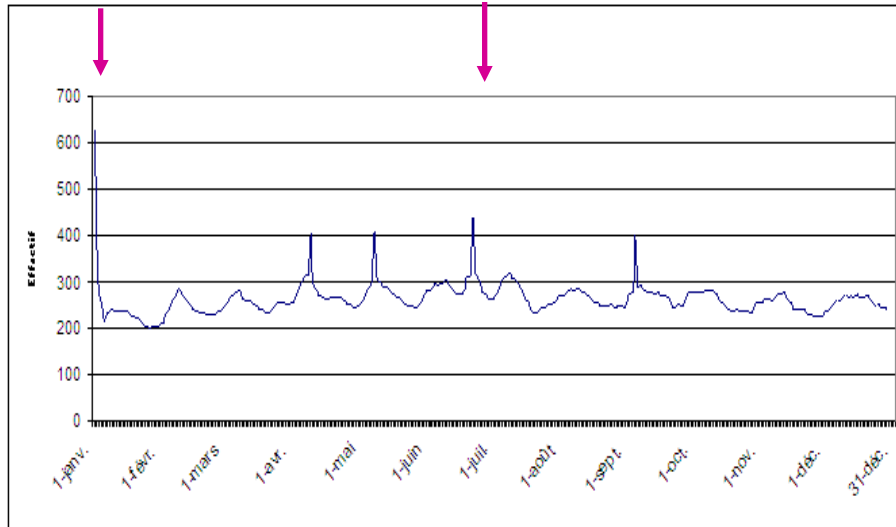
- 100 404 passages pour IEA → 1% des PU et 0,8/J/SU
- Code F10.0 en DP dans 88 % des cas
- 33 % d'hospitalisation



- Classes d'âges:
 - ✓ 15-24 ans et 35-54 ans
- Âge médian:
 - ✓ 42 (H) et 43 (F) ans
- Sex ratio = 3
 - ✓ min (~1) chez les 10-14 ans
 - ✓ max (4) chez les 30-34 ans

Variations temporelles des PU pour IEA en 2011

1^{er} janvier 2011 22 juin 2011



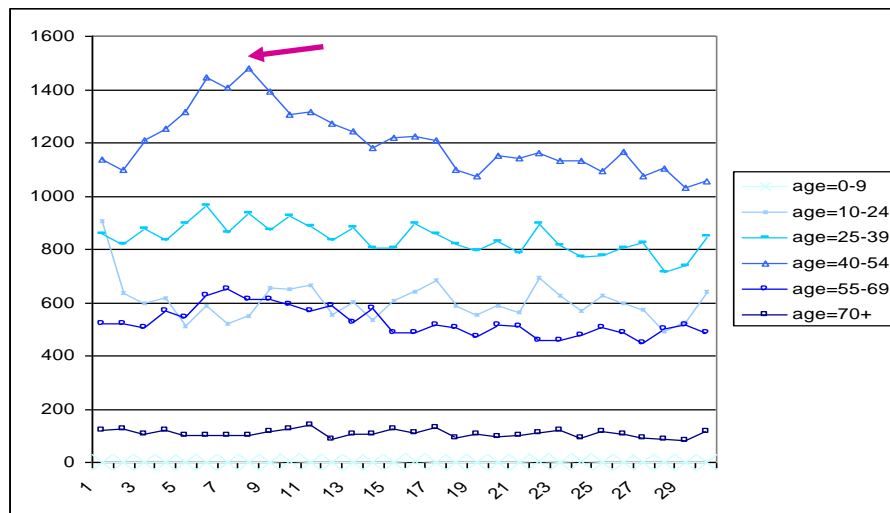
Variation annuelle

Nombre quotidien lissé (moyenne mobile centrée sur sept jours)

Variation mensuelle

Nombre moyen quotidien selon le jour du mois

- Augmentation progressive jusqu'au 10 du mois: 40-54 ans

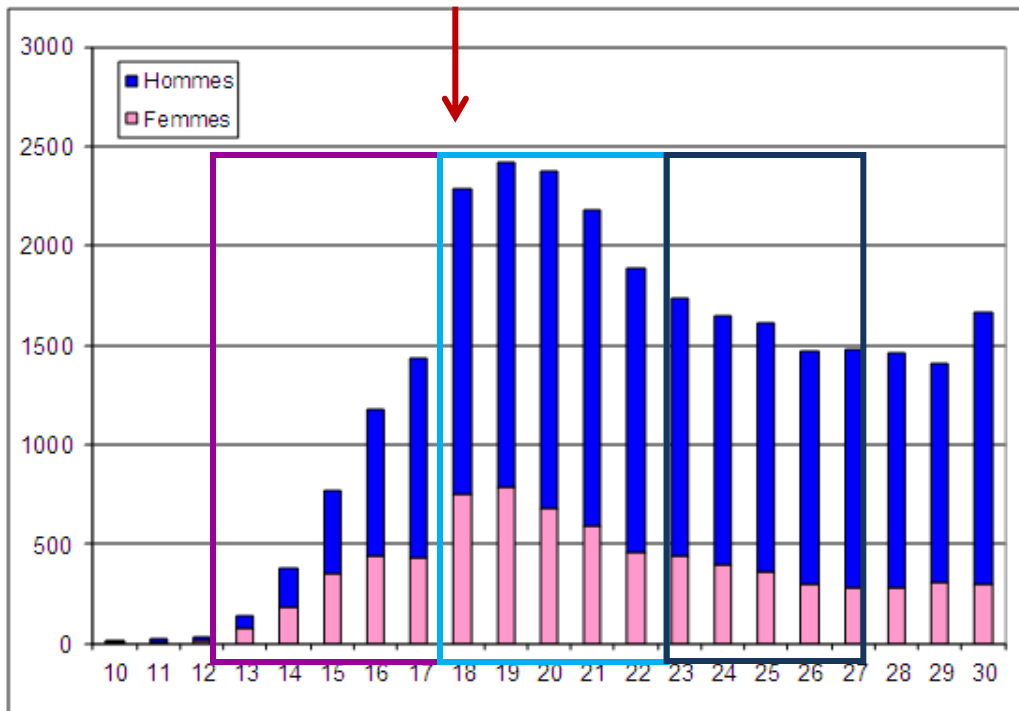


Variation hebdomadaire

(Nombre moyen quotidien selon le jour de la semaine)

- Augmentation progressive notamment le WE (vendredi, samedi, dimanche)

Focus chez les jeunes: 13-27 ans



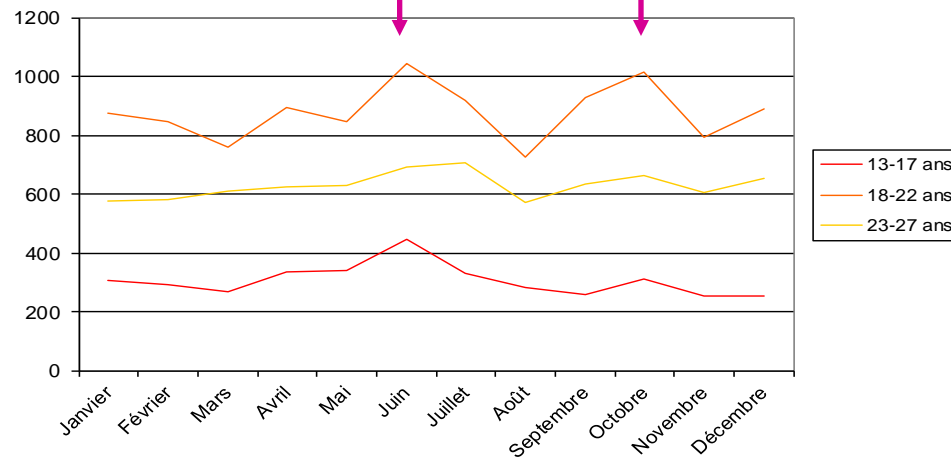
- nombre de PU(IEA) croissant entre 13 et 19 ans
- Sex ratio = 2,7
 - ✓ Min (1,7) chez les 13-17 ans
 - ✓ Max (3,5) chez les 23-27 ans
- Classe d'âge concernée
 - ✓ 18-22 ans

- 22 990 passages pour IEA → 23 % des PU pour IEA
- 24% d'hospitalisation: 40% chez les 13-17 ans, 20% et 22 % chez les 18-22 et 13-27 ans

Variations temporelles des PU pour IEA en 2011

Focus chez les jeunes: 13-27 ans

Evolution de l'effectif moyen de PU par mois au cours de l'année



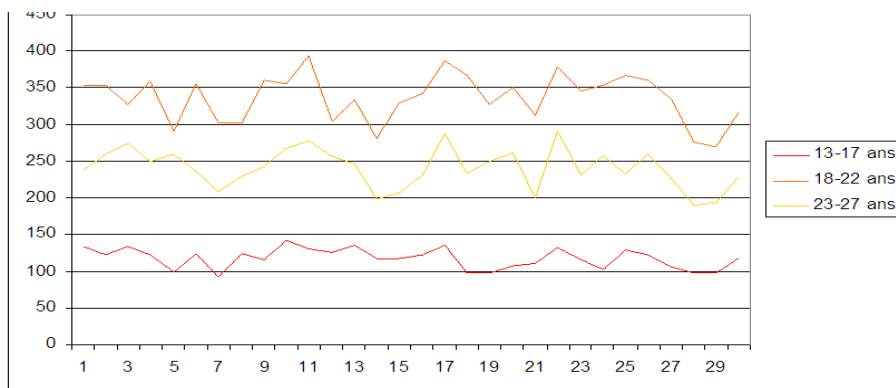
Variation annuelle

- Deux pics : juin et octobre (18-22 ans)

Variation mensuelle

- Constante du 1^{er} au dernier jour du mois

Evolution moyen de l'effectif de PU au cours du mois



Variation hebdomadaire

- Augmentation progressive notamment les jrs du WE vendredi samedi dimanche

Discussion

En 2011, 1% (100 404) des passages aux urgences pour IEA

Limites

- Inhérentes aux bases de données liées à l'offre de soins
 - IAE recourant aux urgences,
 - les plus « graves » ou repérées comme telles?

- Inhérentes à la qualité du codage
 - ✓ Sous-estimation du nombre de PU pour IAE (sous-utilisation du code F10.0 en code associé - 12% des cas extraits)

 - ⇒ Les PU analysés correspondent à des IEA isolées

- Difficulté de calculer un taux national ou régional de PU pour IEA (couverture de 60%)

Discussion (2)

Des résultats cohérents avec ce qui est connus des PU pour IEA

- prédominance masculine (sex-ratio H/F proche de 3 et proche de 1 chez les 10-14 ans)
- surreprésentation de deux classes d'âge : les 15-24 ans (**18-22 ans**) et les 35-54 ans (**40-49 ans**),
- Variations saisonnières retrouvées dans la littérature
 - ✓ Pics observés dans l'année : nouvelle année, fête de la musique, la rentrée universitaire ou grandes Ecoles [18-22 ans]
 - ✓ Recours plus importants en début du mois pour les 40-54 ans
 - ✓ Recours plus important le Week-End

Conclusion

- Première analyse à l'échelle nationale des recours aux urgences pour IEA
- Intérêt pour la surveillance d'un suivi dans le temps des caractéristiques des recours aux urgences pour IEA (population concernée, variation saisonnière)