



Epidémiologie des Cancers
en Pays de la Loire



Incidence des cancers du sein invasifs et in situ, de 1990 à 2008. France

Réseau FRANCIM

Vanier A, Tretarre B, Guizard AV, Arveux P,
Woronoff AS, Colonna M, Daubisse-Marliac L,
Velten M, Binder F, Delafosse P, Grosclaude P,
Molinié F

Vè congrès international d'épidémiologie
ADELF-EPITER

12 Septembre 2012

Contexte et objectif

- **Contexte**

- Estimations de l'incidence du cancer du sein en France
 - Registres français ne couvrent pas tout le territoire (20 % population)
 - => Estimations nationales : données francim + mortalité nationale
 - Modélisation : estimation année n basée sur données réelles n-2
 - => Ne permet pas toujours de détecter une rupture de tendance
 - => Les cancers in situ ne sont pas analysés

- **Objectif :**

- Décrire l'évolution de l'incidence et des caractéristiques des cancers infiltrants et in situ du sein en France de 1990 à 2008

Données et analyses

- **Données :**

- 9 départements couverts par un registre (Bas-Rhin, Calvados, Côte d'or, Doubs, Hérault, Isère, Loire-Atlantique, Tarn, Vendée)
- Inclusion des carcinomes infiltrants et in situ, exclusion des lobulaires in situ

- **Analyses :**

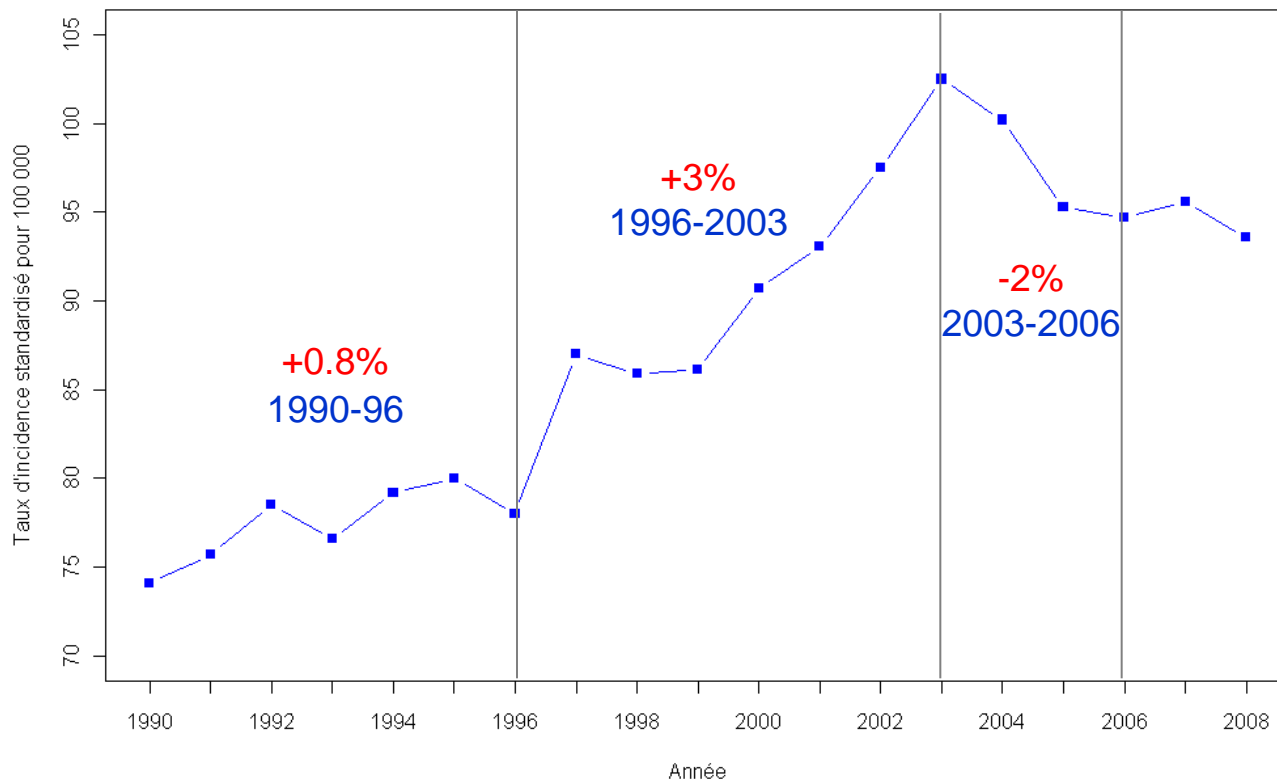
- Estimation du **taux d'incidence standardisé** des cancers infiltrants et in situ par année
- Analyses **globales et stratifiées par tranches d'âge**
- Pour les **50-74 ans** selon la **période de mise en place du dépistage organisé (DO)** :
 - **1989-91** : Bas-Rhin + Isère
 - **1996-99** : Calvados + Loire-Atlantique + Hérault
 - **2003-04** : Cote d'Or + Doubs + Tarn + Vendée
- Estimation de **pourcentages annuels de changement** par regression de Poisson (1990-1996, 1996-2003, 2003-2006) (**modèles âge-période**)

Résultats

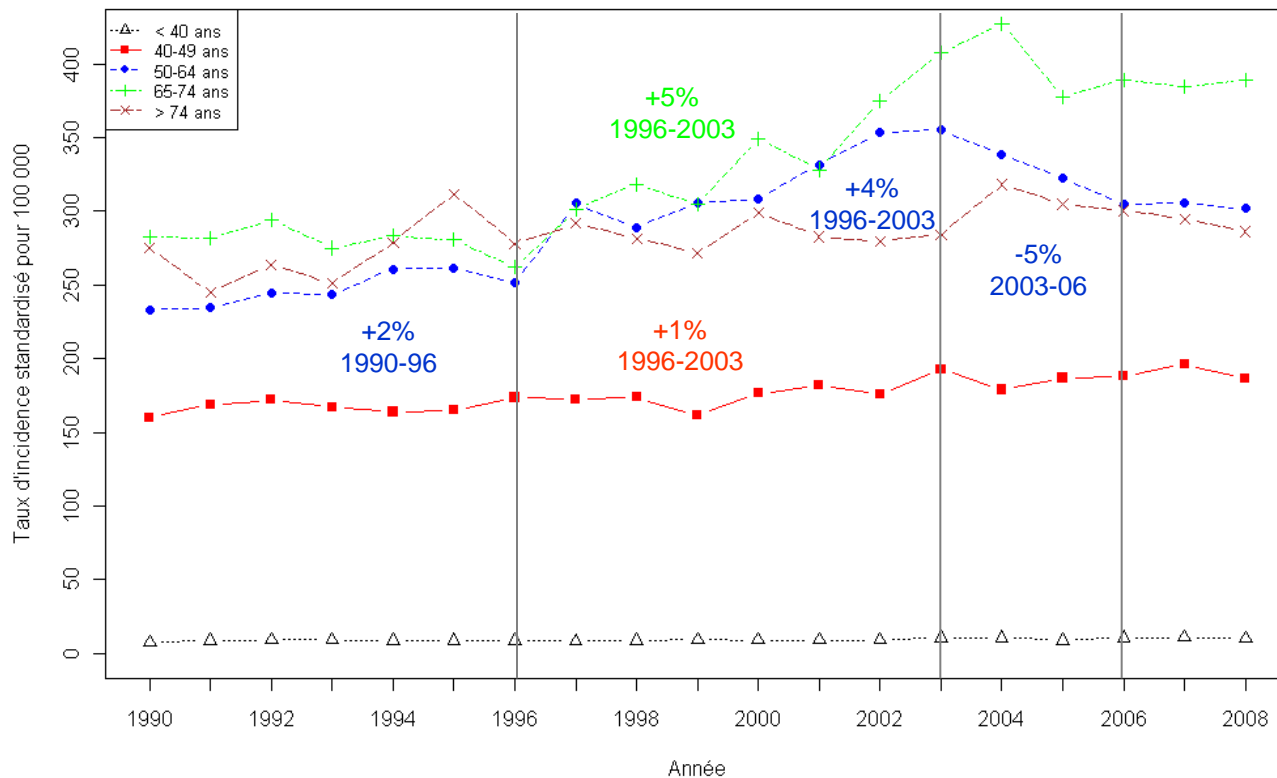
- **Données : 86 500 tumeurs**
 - **9.5%** de cancers in situ
 - **59%** femmes 50-74 ans

	Invasifs		In situ	
	N	%	N	%
Moins de 40 ans	4 161	5,3	336	4,1
40-49 ans	14 152	18,1	1 896	23,0
50-64 ans	27 904	35,7	3 831	46,5
65 -74 ans	17 508	22,4	1 636	19,9
75 ans et plus	14 543	18,6	533	6,5

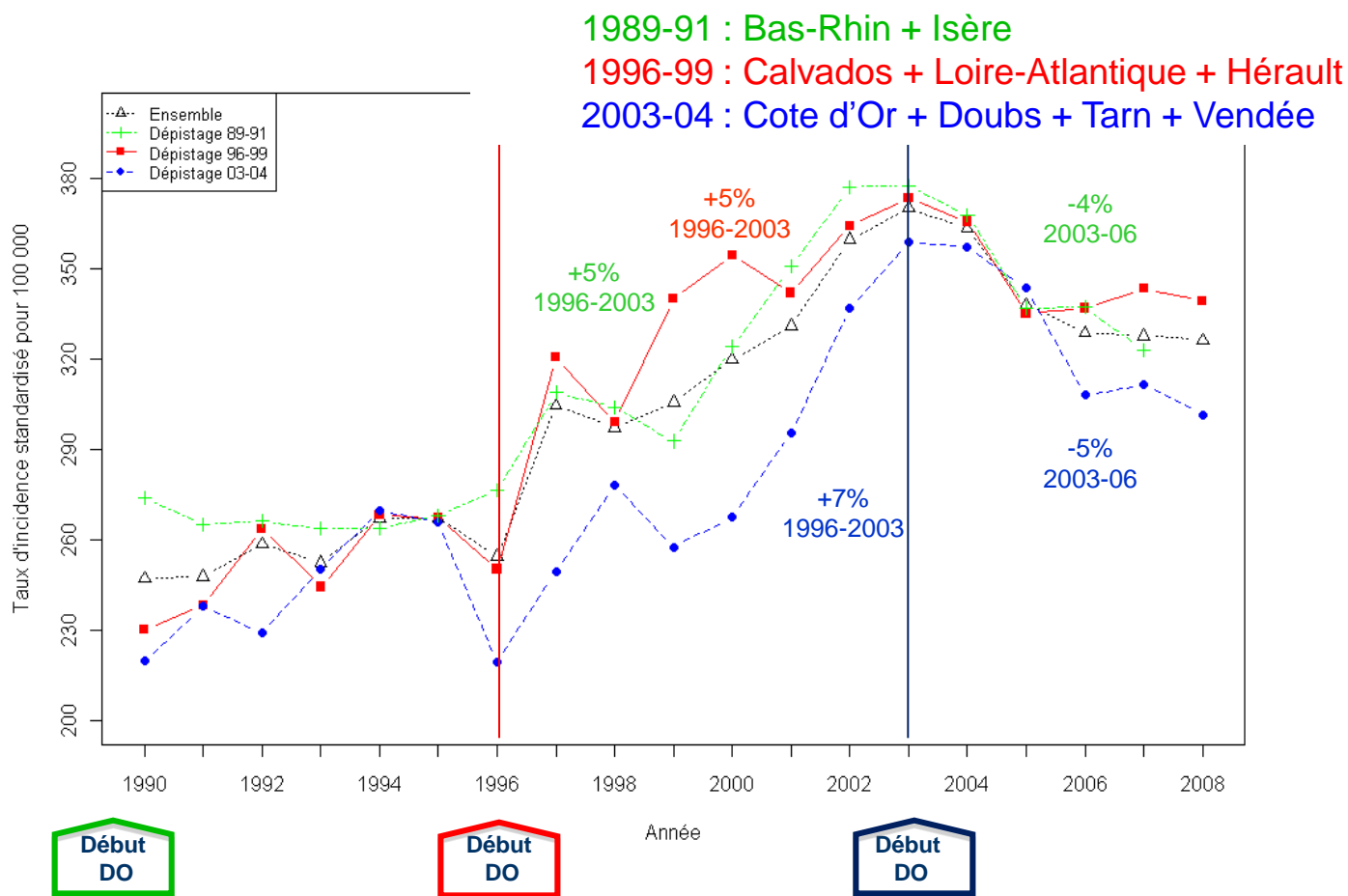
Cancers infiltrants : Evolution de l'incidence (9 départements)



Cancers infiltrants : Evolution de l'incidence selon la tranche d'âge (9 départements)



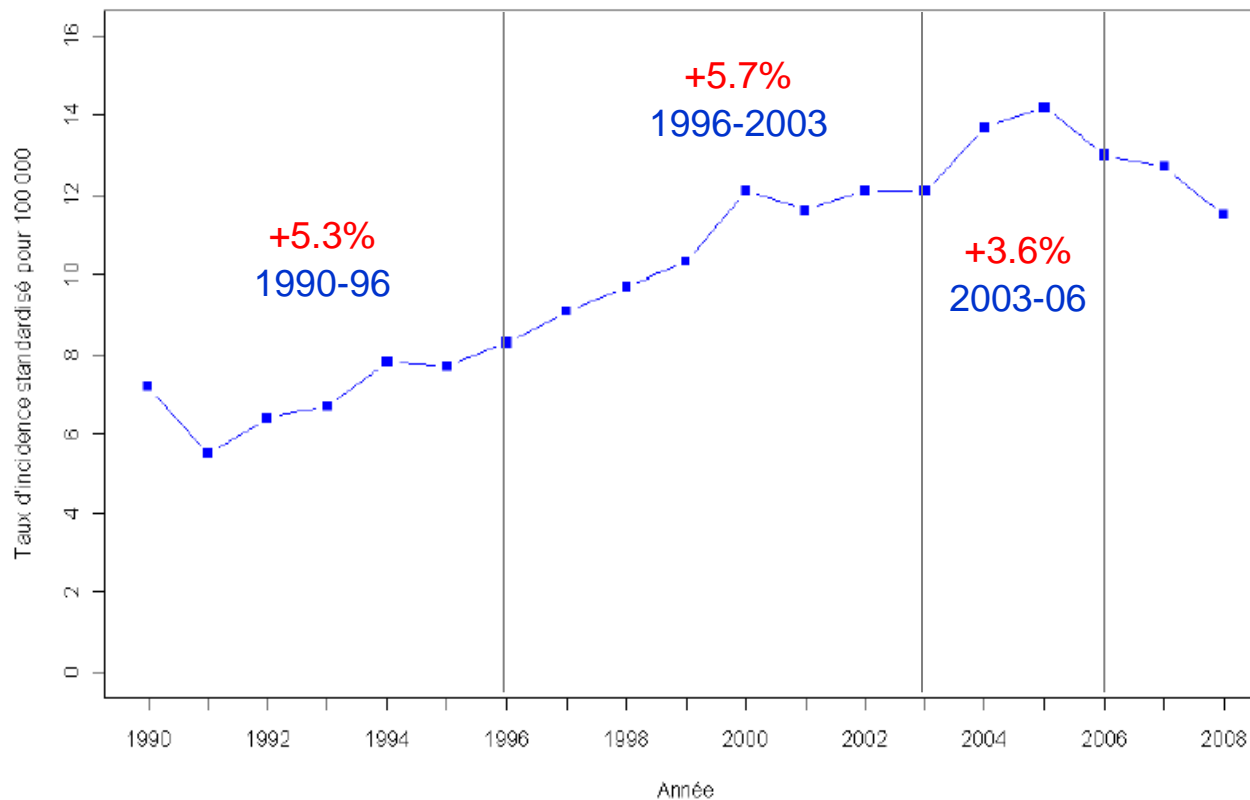
Cancers infiltrants : Evolution de l'incidence selon la date d'instauration du DO (50-74 ans)



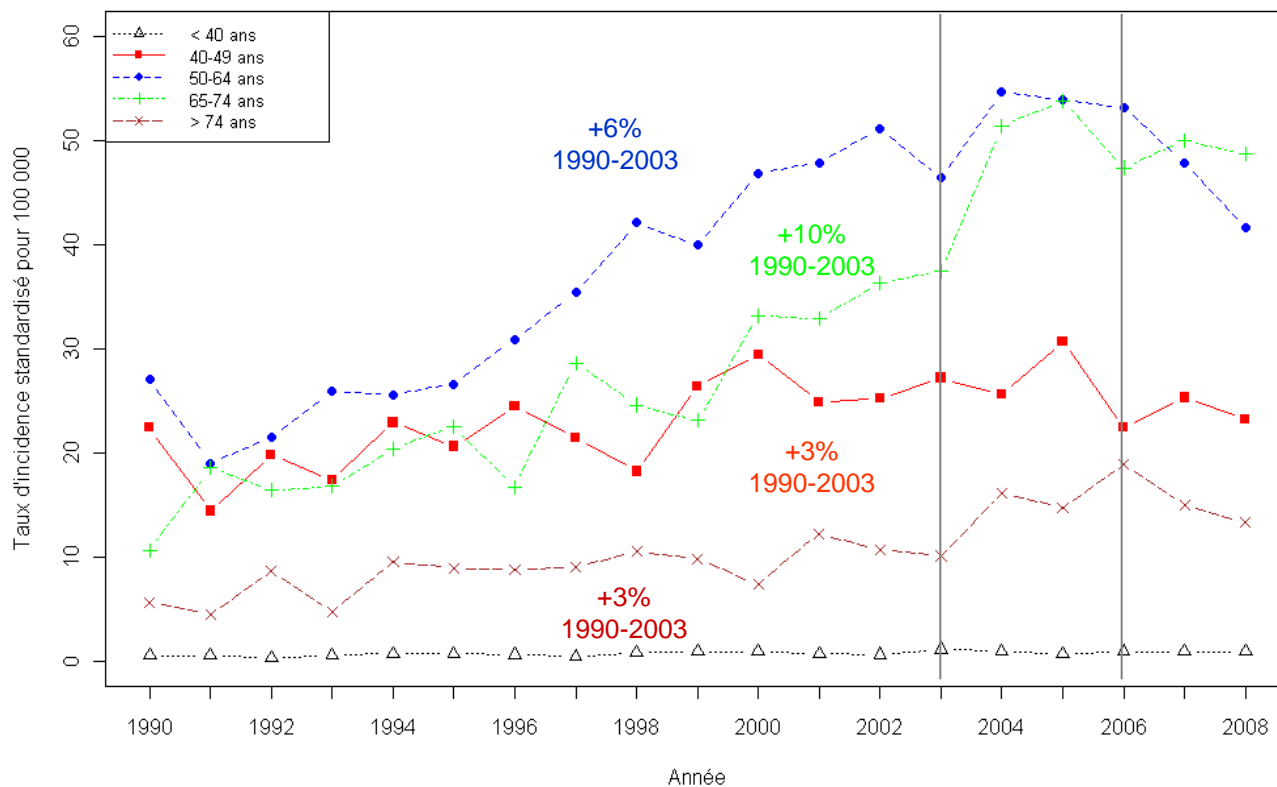
Synthèse cancers infiltrants

- Augmentation marquée après 1996 puis baisse après 2003
- Principalement chez les femmes de 50-74 ans
- Évolutions similaires quelle que soit la période de début du DO

In situ : Evolution de l'incidence selon la tranche d'âge (9 départements)



In situ : Evolution de l'incidence selon la tranche d'âge (9 départements)




Synthèse cancers in situ

- **Augmentation** marquée de l'incidence **dès 1990**
 - **Principalement chez les 50-74 ans** mais observée **aussi** dans les **autres tranches d'âge**
- **Infléchissement** d'incidence de **2003 à 2006**
- **Augmentation de la proportion** de cancers in situ diagnostiqués dans toutes les tranches d'âge

Age	1991-93	2005-07
	%	%
<40	5	8
40-49	9	12
50-64	8	14
65-74	6	11
>74	2	5

Conclusion : Limites

- **Incidence :**
 - **Données**
 - Représentativité France?
 - Cancer in situ : effet de l'enregistrement ?
 - **Epidémiologie descriptive**  **hypothèses**
 - **Multiplicité des facteurs potentiels de changement d'incidence, interactions inconnues :**
 - **Prise en charge**
 - DO instauré très progressivement, évolution du cahier des charges
 - Dépistage individuel (DI) peu mesuré,
 - Evolution des techniques de radiologie
 - **Impossibilité d'isoler un effet "surdiagnostic" : nécessite des études spécifiques**
 - **FDR**
 - Modification progressive ou brutale des FDR connus (THS...),
 - FDR inconnus...?

Conclusion : Intérêt

- **Incidence :**

- Premières données d'incidence des cancers in situ du sein en population générale
- Données complémentaires détaillées dans certains départements
- **Évolutions d'incidence : effet combiné dépistage -méthode de diagnostic et FDR (connus et inconnus)**
 - **Hausse d'incidence des invasifs observée similaire** quelle que soit la date de mise en place du DO : l'instauration du dépistage organisé ne semble pas être le seul facteur explicatif
 - **Effet du dépistage individuel ? Autres FdR ?**
 - **Rupture de tendance à partir de 2003** : compatible avec diminution de prescription des THS, saturation du dépistage dans certains départements ? Autres FdR ?
 - **Hausse d'incidence des cancers in situ dès 1990**
 - Augmentation de la proportion de k in situ dans toutes les classes d'âge : en faveur d'une évolution des méthodes de diagnostic radiologique
 - Synergie possible avec un effet lié à l'instauration du DO + DI
- **Évolutions complexes, à interpréter avec prudence**

Aucun lien d'intérêt à déclarer

