

Epifane

*Etude épidémiologique en France sur l'alimentation et l'état nutritionnel
des enfants pendant leur première année de vie*

Taux d'allaitement à la maternité et à un mois

Benoit Salanave, Catherine De Launay, Caroline Guerrisi,
Katia Castetbon

Unité de surveillance et d'épidémiologie nutritionnelle (Usen)
Institut de veille sanitaire – Université Paris 13
Bobigny France

Contexte (1)

- Importance de l'alimentation en début de vie
 - Effet à court et moyen termes sur la santé
- Peu de données nationales disponibles
 - Enquête nationale périnatale (ENP)
 - Augmentation du taux d'initiation de l'allaitement maternel à la maternité :
37% en 1972, 53% en 1998 et 69% en 2010
 - Taux inférieurs à ceux de la plupart des pays européens

Contexte (2)

- **Besoin de données de surveillance**
 - Des données prospectives sur la poursuite de l'allaitement maternel disponibles à un niveau local
 - Elfe : cohorte nationale en cours
- **Objectifs de l'étude Epifane**
 - Allaitement maternel
 - Formules lactées
 - Diversification alimentaire
- **Objectifs de la présentation**
 - Présenter les taux d'allaitement maternel à la maternité et à un mois
 - Décrire ces évolutions selon les caractéristiques des mères

Méthodes (1)

- Étude nationale descriptive et longitudinale
- Sondage aléatoire stratifié des maternités selon :
 - 5 grandes régions
 - Niveau d'équipement des maternités
 - Statut public-privé
- Sélection des mères (janvier-mars 2012)
 - 25 mères par maternité
 - A partir d'une date fixée, sélection de toutes les naissances remplissant les critères d'éligibilité
- Fin du suivi de la cohorte : fin mars 2013

Méthodes (2)

- **Recueil de données**

Maternité : questionnaires mère et sage-femme,
Suivis à 1 mois, 4 mois, 8 mois et 12 mois :

- Entretiens téléphoniques
- et autoquestionnaires (internet ou courrier)

- **Alimentation lactée**

- 3 classes :

- Allaitement maternel exclusif
- Allaitement mixte
- Formules lactées du commerce seules

- En tenant compte :

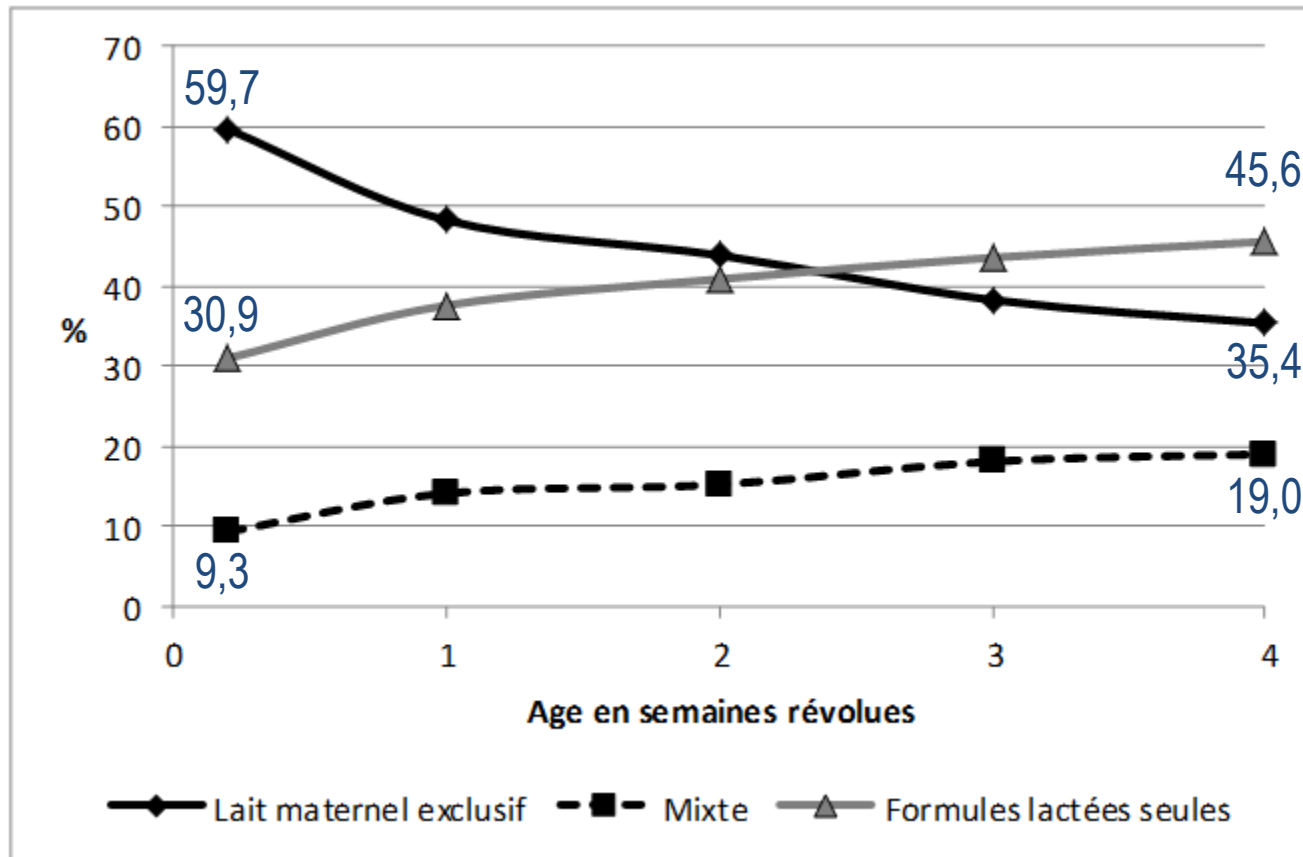
- de la déclaration des mères à la maternité
- des nombres quotidiens de tétées et de biberons recueillis à 1 mois

- **Données pondérées et redressées sur l'âge et le statut matrimonial**

Résultats

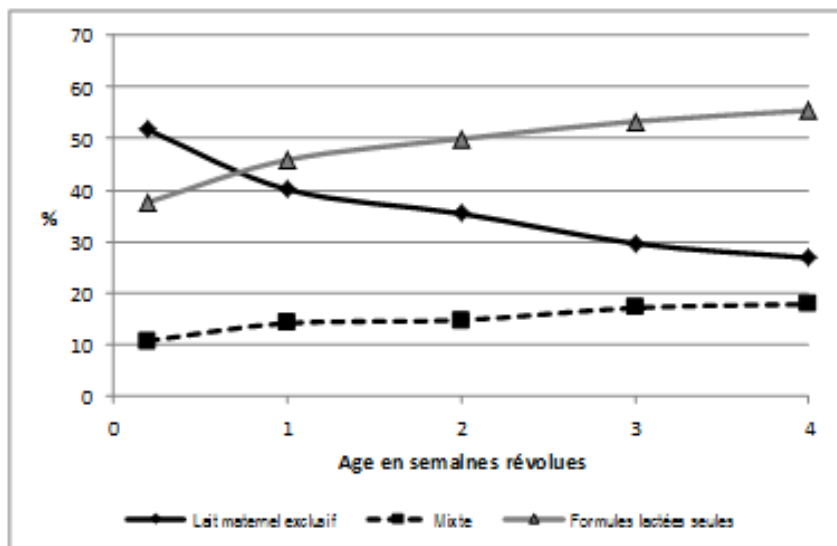
- 136 maternités ont participé à l'étude
- 3 366 couples mère-enfant ont été inclus
- 81% de participation des mères à la maternité
- 87% de suivi à 1 mois
- Comparaison avec l'ENP 2010 :
 - Plus souvent en couple
 - Niveau d'études supérieur
 - Plus souvent à temps plein avant la grossesse
 - Moins de complications liées à l'accouchement

Evolution des taux d'alimentation lactée de la maternité à 1 mois

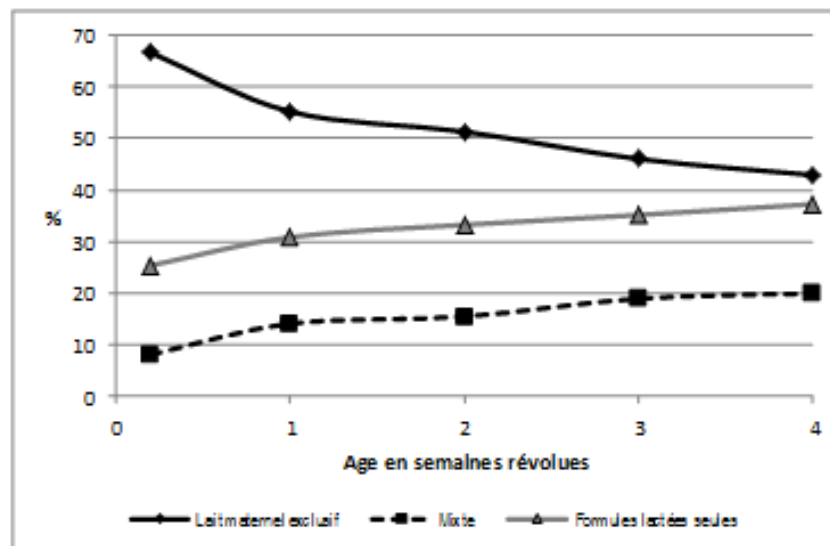


Evolution des taux d'alimentation lactée de la maternité à 1 mois selon le niveau d'études

Niveau inférieur ou égal au baccalauréat



Niveau supérieur au baccalauréat



Caractéristiques socio-démographiques et de la grossesse associées à l'initiation de l'AM (n=2445)

Variables		OR ajustés*	IC95%
Age** ref : 30-34 ans	18-24 ans	0,88	0,63-1,21
	25-29 ans	0,80	0,67-0,99
	35 ans et +	0,96	0,73-1,25
Statut matrimonial**	Non mariée vs mariée	0,93	0,76-1,13
Niveau d'études	Baccalauréat ou moins vs Bac+	0,72	0,58-0,88
Lieu de naissance (mère)	Etranger vs France	7,01	3,91-12,57
Indice de masse corporelle ref : 18,5-24,9	<18,5	0,65	0,45-0,95
	25,0-29,9	1,04	0,80-1,33
	30 & +	0,75	0,55-1,03
Tabac pendant la grossesse	Oui vs Non	0,66	0,51-0,85
Préparation accouchement	Aucune séance vs 1 ou +	0,55	0,45-0,67
Accouchement	Césarienne vs voie basse	0,78	0,62-0,99

* Régression logistique (modèle multivarié final)

** Variables de redressement

Modèle complété par 2 variables plus directement liées à l'allaitement maternel (n=2445)

Variables		OR ajustés*	IC95%
Niveau d'études	Baccalauréat ou moins vs Bac+	0,75	0,60-0,93
Lieu de naissance (mère)	Etranger vs France	6,75	3,68-12,38
Indice de masse corporelle ref : 18,5-24,9	<18,5	0,68	0,46-1,01
	25,0-29,9	1,04	0,81-1,34
	30 & +	0,80	0,58-1,11
Tabac pendant la grossesse	Oui vs Non	0,70	0,53-0,92
Préparation accouchement	Aucune séance vs 1 ou +	0,57	0,46-0,70
Accouchement * Peau à peau** ref : VB & contact < 1 heure	Voie basse & contact différé	0,58	0,40-0,84
	Césarienne & contact < 1 heure	0,77	0,52-1,14
	Césarienne & contact différé	0,73	0,53-0,99
Perception du conjoint ref : image positive	Négative	0,19	0,09-0,37
	NSP ou pas de conjoint	0,28	0,22-0,36

* Régression logistique (modèle final complété et ajusté sur les variables de redressement : âge et statut matrimonial)

** Interaction entre le type d'accouchement (voie basse / césarienne) et le contact peau à peau entre la mère et l'enfant (dans l'heure suivant l'accouchement / différé)

Conclusions

- 69% de lait maternel à la maternité, 54 % à 1 mois
- Baisse de l'AM exclusif dès la première semaine
- Disparités sociales mesurables statistiquement
- Portée des résultats :
 - Biais de participation
 - Chiffres proches de ceux de l'ENP
- Promotion de l'AM et de son maintien au cours des premiers mois, ciblée sur les femmes les plus jeunes, de moindre niveau d'études et sur l'information en cours de grossesse

- Article dans le BEH n° 34, du 18 septembre 2012