

SUIVI DE LA PROPORTION DE MALADES CHRONIQUES AU SEIN DE L'ECHANTILLON PERMANENT (BRUXELLES, BELGIQUE)

B. GIELEN, T. DI ZINNO , J. VANOVERLOOP,
J. GUILLAUME, R. PRÉAL

13 SEP 2012

Agence InterMutualiste (IMA-AIM)

Objectifs

2

- Suivi du % de patients chroniques en Belgique à partir de l'EPS?
 - ▣ le % d'assurés avec un statut / forfait maladie chronique
 - ▣ la prévalence du diabète

Echantillon permanent (EPS)

3

- Instrument permettant le suivi individuel et longitudinal de la consommation des soins de santé en Belgique
- Aide à la décision de gestion des soins de santé pour les institutions publiques concernées
- Développé par l'IMA-AIM et les partenaires
- Base légale déterminant
 - ▣ Accès, utilisation, gestion, financement
 - ▣ Partenaires
 - ▣ Modalités de contrôle respect vie privée



Echantillon permanent (EPS)

4

- Données de \pm 305.000 individus
 - ▣ Soins de santé (72 variables)
 - ▣ Médicaments (56 variables)
 - ▣ Indicateurs socio-démographiques (67 variables)

- Période 2002-2010

- Volume: \pm 329 giga – 35.000.000 records/année



Echantillon permanent (EPS)

5

- Basé sur une liste théoriques des numéros de sécurité sociale
 - ▣ Échantillon randomisé : 1 / 40
 - Proc surveyselect
 - Sexe , âge : année et mois de naissance
 - ▣ Surreprésentation : ≥ 65 ans: 2 / 40
- Confrontation liste théoriques avec population réelle
- Flux annuels \Rightarrow entrants et sortants : naissances, décès, immigration et émigration
- Aspect longitudinal \Rightarrow 10 années de suivi



Méthodes

6

- Proxy pour le % de malades chroniques
 - ▣ Statut malade chronique (EPS / données exhaustives)
 - ▣ Forfait malade chronique (EPS)
 - ▣ Forfait / Statut
- Prévalence de diabète chronique (EPS / données exhaustives de médicaments délivrés en officines publiques)
 - ▣ EPS versus données exhaustives

Résultats: forfait/statut malade chronique

7

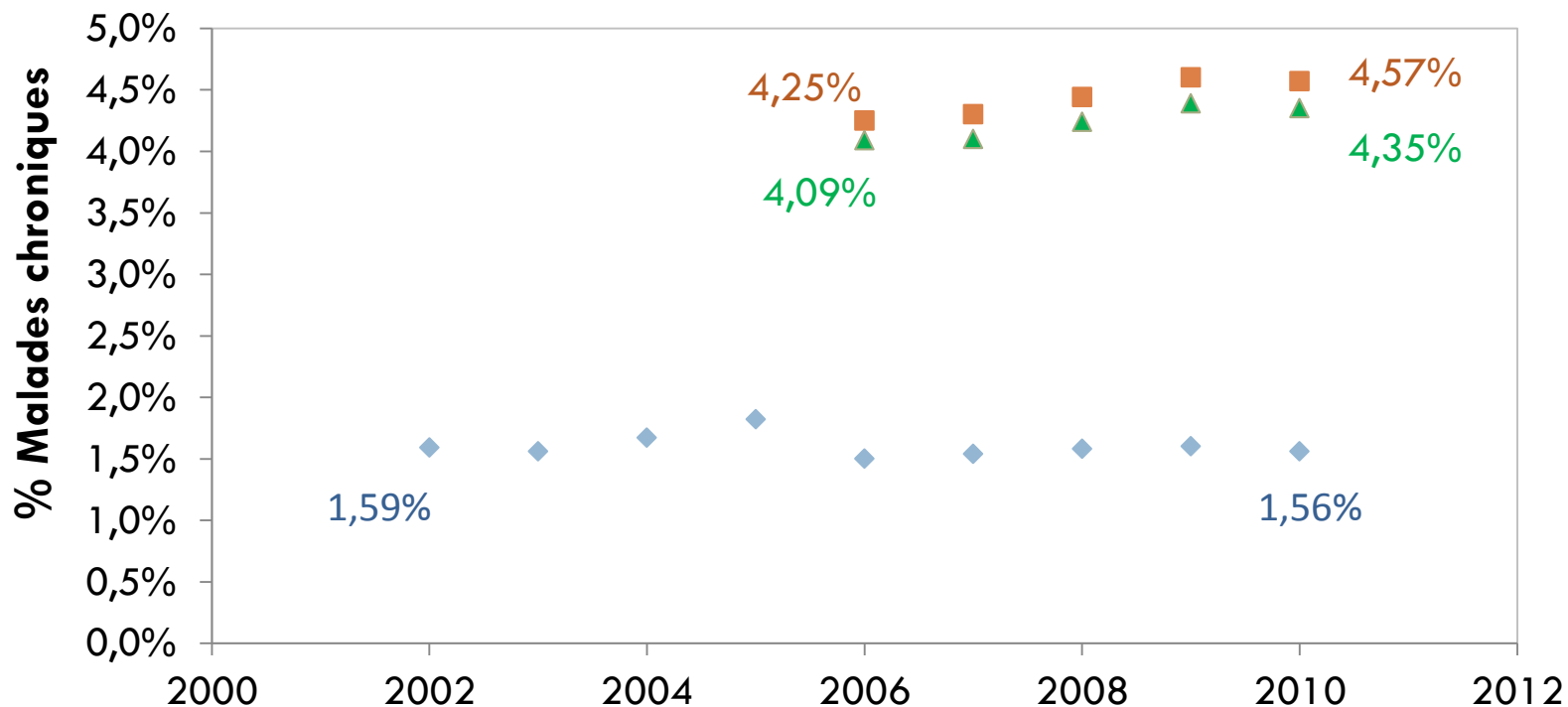
% malades chroniques en 2010

	Statut malades chroniques			Forfait malades chroniques (EPS)	
	Population EPS	Données exhaustives	EPS / données exhaustives	Population EPS	Population EPS avec le statut
Totale	4,35%	4,57%	0,95	1,56%	35,88%
Hommes	3,92%	4,13%	0,95	1,35%	34,49%
Femmes	4,76%	5,00%	0,95	1,76%	36,99%
0 – 4 ans	1,43%	1,44%	0,99	0,21%	14,67%
5 – 14 ans	3,00%	2,96%	1,01	0,15%	5,02%
15-24 ans	2,07%	2,11%	0,98	0,21%	10,00%
25-44 ans	1,76%	1,79%	0,98	0,48%	27,55%
45-64 ans	3,93%	4,03%	0,98	1,62%	41,37%
65-74 ans	7,26%	7,76%	0,94	3,72%	51,16%
75+	16,83%	17,88%	0,94	6,79%	40,31%

Résultats: forfait/statut malade chronique

8

- ◆ % malades chroniques (forfait - EPS)
- % malades chroniques (statut - population)
- ▲ % malades chroniques (statut - EPS)



Résultats: prévalence du diabète

9

Nombre d'assurés par 10.000 assurés avec médication diabétique (ATC A10) en 2010

	EPS	Pharmanet	EPS/Pharmanet
Totale	717	502	1,43
Hommes	721	505	1,43
Femmes	713	500	1,43
0 – 4 ans	14	3	4,67
5 – 14 ans	17	20	0,85
15-24 ans	48	52	0,92
25-44 ans	143	133	1,08
45-64 ans	742	684	1,08
65-74 ans	1594	1493	1,07
75+	1733	1548	1,12

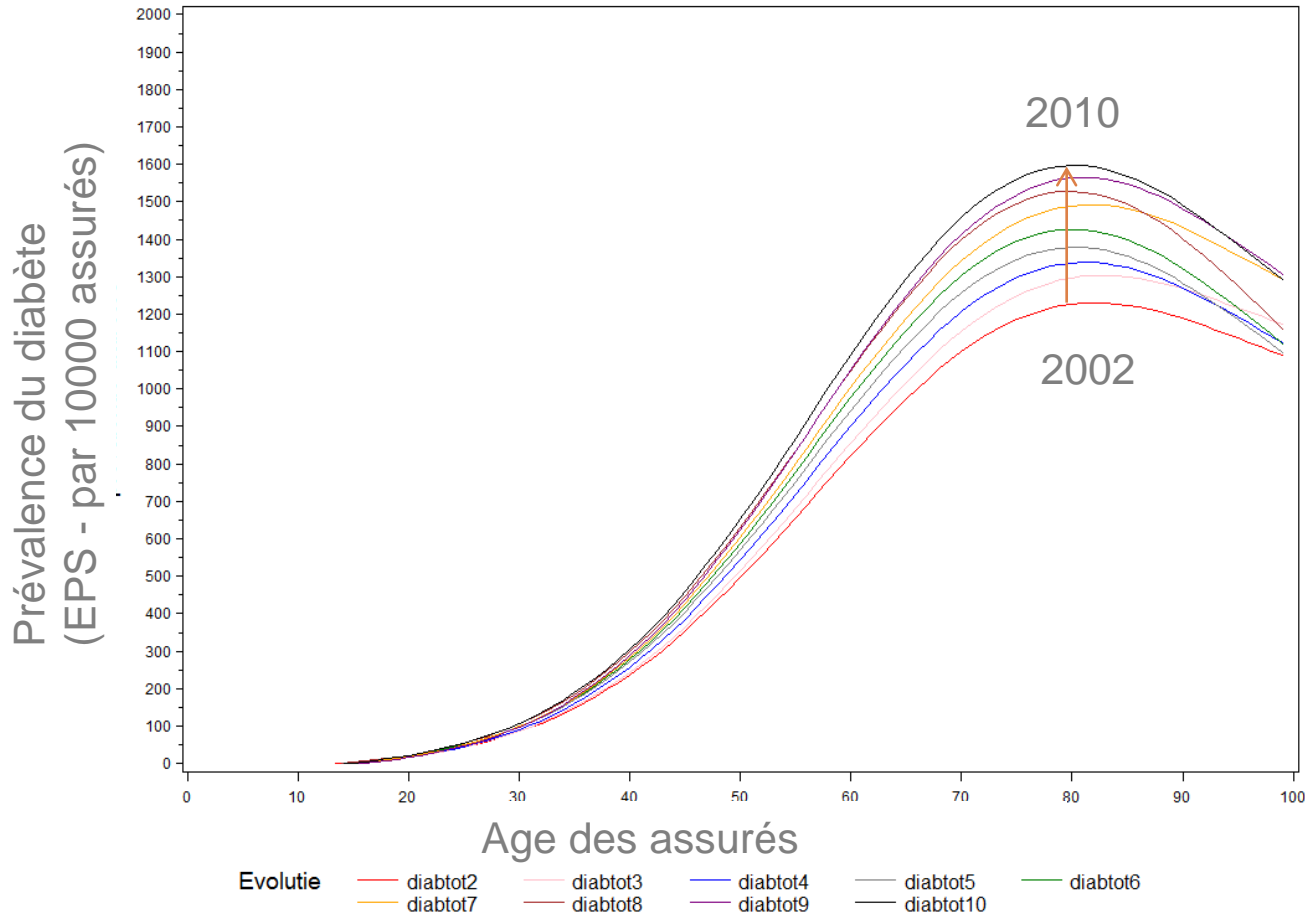
Résultats: prévalence du diabète

10

- Différences EPS – Pharmanet : pas uniquement le nombre d'assurés!
 - ▣ Circuit de officines publiques + hôpitaux
 - ▣ Exclusion du diabète de grossesse (partielle)
 - ▣ Diabète chez des enfants via codes de nomenclatures des conventions

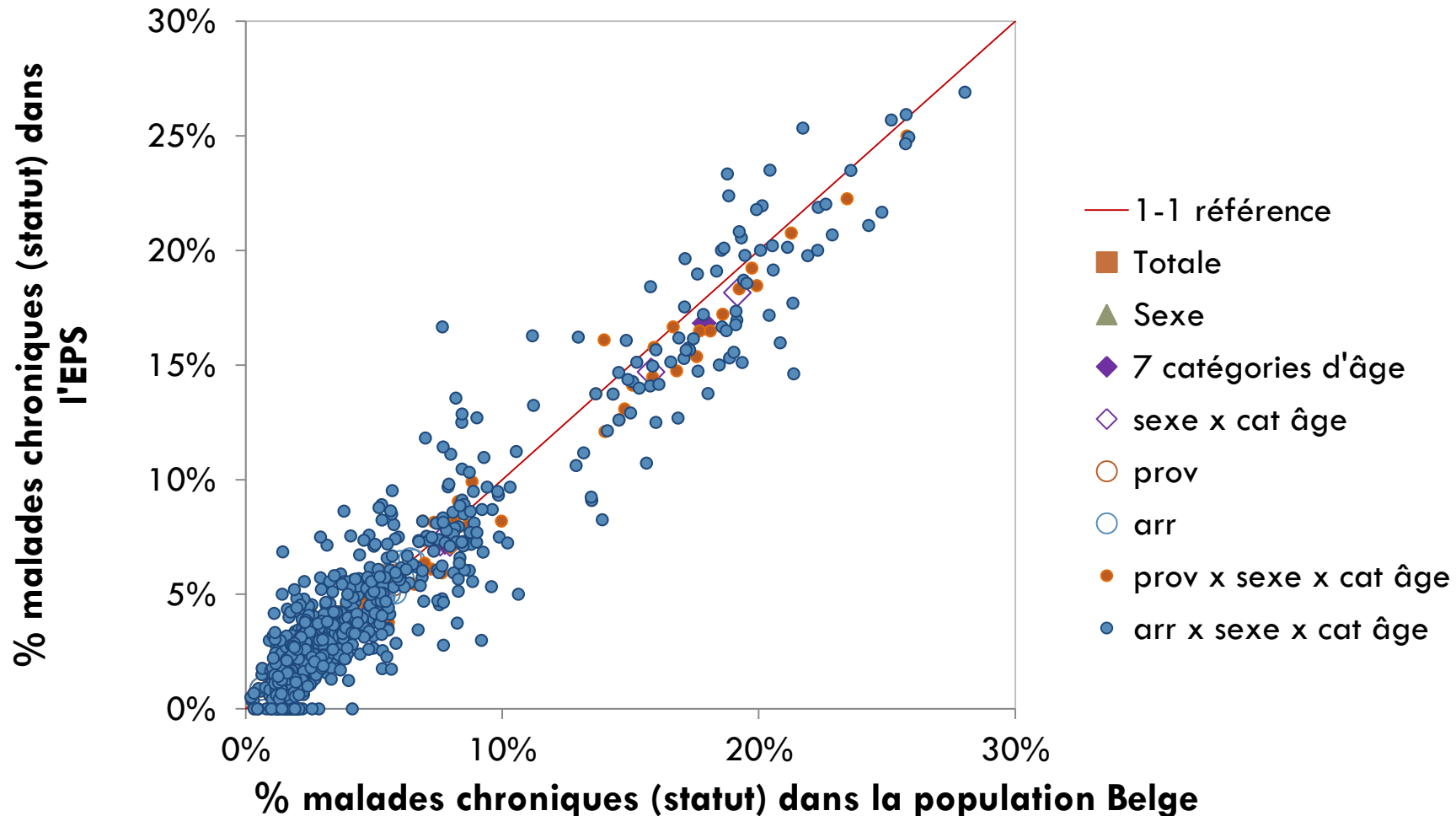
Résultats: prévalence du diabète

11



Résultats: représentativité de l'EPS

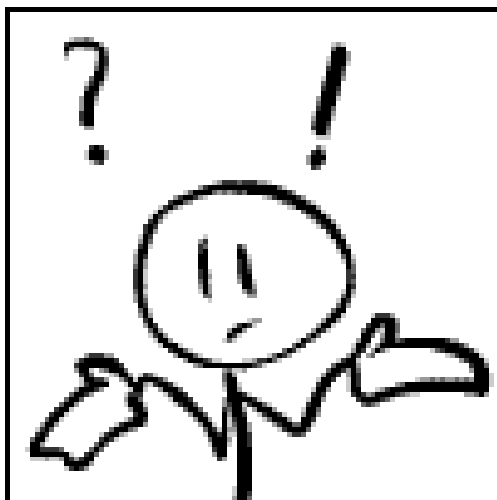
12



Conclusion

13

- Suivi % malades chroniques en Belgique à partir de l'EPS
 - Données individuelles
 - Données longitudinales
 - Disponibilité permanente
 - Représentativité
- Étude exploratoire



The screenshot shows the IMA-AIM website interface. At the top left is the IMA-AIM logo. To the right is a search bar with the text 'Rechercher' and a 'Go' button. Below the logo is a navigation menu with 'Données' selected. On the right side of the menu are links for 'Qui sommes nous?', 'Partenaires', 'News' (with a RSS icon), and 'Contact'. The main content area is titled 'L'échantillon Permanent' and 'L'Echantillon Permanent (EPS)'. A sidebar on the left lists 'Introduction', 'Données disponibles', and 'Contact'. The main content area contains a list of links: 'Définition de l'Echantillon', 'Les partenaires du projet', 'Le financement', 'Le pilotage', and 'La coordination technique'.

www.cin-aim.be
IMA-IMA@intermut.be
EPS@intermut.be
tonio.dizinno@intermut.be
birgit.gielen@cm.be